

i-grid – Zentrale Maßnahmenplanung und -steuerung in SAP

Sowohl externe als auch interne Vorgaben erfordern ein Werkzeug, das Netzbetreiber bei der Umsetzung ihrer Bewirtschaftungsstrategien operativ unterstützt. Im Rahmen der Digitalisierung wird der End-to-End Prozess der Baumaßnahmen mit **i-grid** umgesetzt. Die Kostentransparenz wird gesteigert, die Planung verbessert und somit die Prozesseffizienz erhöht.

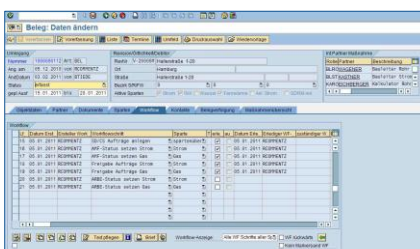
Am Prozess ausgerichtet und durch Workflows unterstützt, bedient **i-grid** die relevanten Standard-Transaktionen in den SAP-Modulen SD, FI, CS, PM und MM sowie die SAP-Branchenlösung für Versorger IS-U.

Der Einsatz von i-grid bietet Ihrem Unternehmen konkrete Vorteile:

- Transparenz über Kosten, Längen und Stückzahlen in allen Sparten bereits während der frühen Planungsphase als Grundlage für die Wirtschaftsplanung
- Frühzeitiges Erkennen von Einsparpotentialen durch Maßnahmenzusammenführung
- Zentrale Objektdatenverwaltung
- Integration in den SAP-Standard
- Direkter Zugriff auf alle Dokumente im Dateisystem oder Archiv
- Auswertung und Terminverfolgung
- Einbindung von GIS, Ausschreibungs- und Kalkulationstools

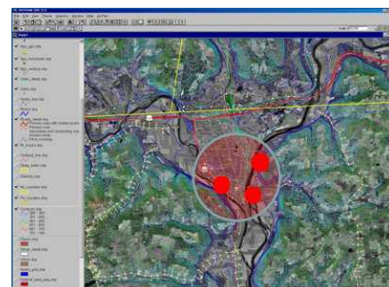
i-grid – Kosteneinsparung durch Transparenz

Bisher standen geschätzte bzw. kalkulierte Werte erst sehr spät beim Anlegen der PM- bzw. CS-Aufträge (bzw. im PS) für das SAP-Berichtswesen zur Verfügung. **i-grid** ermöglicht die Eingabe und Auswertung schon vorab und erlaubt frühe Prognosen. Die Planung und auch die Budgetierung werden deutlich erleichtert.



Die Steuerung der Prozessschritte erfolgt in der Regel mittels Papier, eMail oder Telefon. **i-grid** unterstützt die Bearbeitung und Überwachung durch Workflows. Dadurch wird Transparenz geschaffen und die Effizienz deutlich gesteigert.

Alle zu einer Maßnahme gehörenden Dokumente werden abteilungs- und spartenübergreifend verknüpft und archiviert. Die Informationen stehen jederzeit allen Beteiligten zur Verfügung. Durch die hohe Transparenz lassen sich frühzeitig Einsparpotentiale durch Zusammenführung von Maßnahmen erkennen.

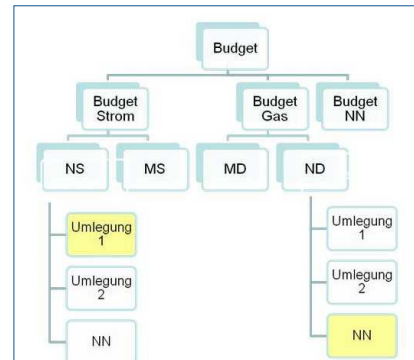


INIT-Standorte:

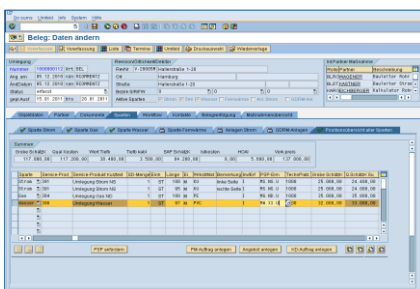
- Stuttgart
 - Bremerhaven
 - Hamburg
 - Valencia
- www.init-software.de

So sind Kosteneinsparungen möglich, weil die gemeinsame Durchführung von Einzelmaßnahmen eine effektivere Planung ermöglicht, und Synergien bei der Durchführung gehoben werden können.

Die jeweilige Bautätigkeit betrifft einzelne Kostenträger. In der Maßnahme werden diese einzelnen Aktivitäten gebündelt und erlauben dadurch eine gemeinsame Kostenbetrachtung.



Zusammenlegung von Aktivitäten



Durch den Einsatz von **i-grid** werden alle zusammengehörenden Belege in einem einzelnen **i-grid**-Beleg zusammengeführt. In **i-grid** ist die Maßnahme strukturiert angelegt, so dass Ihr Reporting immer alle an einer Maßnahme beteiligten Belege und Dokumente findet.

Das erhöht die Übersichtlichkeit und unterstützt Sie bei der Erfüllung der verschärften Transparenzanforderungen – sowohl intern wie auch extern, z.B. gegenüber der BNetzA.

i-grid – Aktivitätenübergreifend

In einer Maßnahme können verschiedene Aktivitäten erforderlich sein, die intern oder extern ausgelöst werden. **i-grid** ermöglicht die aktivitätenübergreifende Planung und Steuerung.

Alle Informationen, sowohl technische als auch kaufmännische, werden im **i-grid**-Beleg aufbereitet zusammengeführt. Der Techniker beschreibt stichwortartig die zu erbringende Leistung und bewertet diese. Dabei wird er durch Eingabehilfen unterstützt, die gleichzeitig die korrekten kaufmännischen Objekte ableiten.

Bei extern veranlassten Maßnahmen ist der verantwortliche Mitarbeiter durch die zentrale Verwaltung in der Lage, Angebote bzw. Kundenaufträge direkt zu erzeugen.

i-grid – Kennzahlen

Schon im frühen Planungsstadium, in dem noch keine SAP-Aufträge (SD, CS oder PM) vorhanden sein müssen, werden die ersten groben Kalkulationswerte in **i-grid** erfasst, die im Laufe der Zeit immer weiter konkretisiert und bis zum Abschluss durchgängig in SAP zentral verwaltet werden.

Ihr
 Ansprechpartner:

Björn Tiede
 bjoern.tiede@init-
 mail.d